

日機装株式会社 透析通信システム

Future Net Web<sup>+</sup>

— 研修のご案内 —

透析通信システム専任インストラクターによる操作方法のトレーニングコースをご用意しております。  
実機を用いた様々なトレーニングでスタッフ様の不安を解消します。



# F1

## FutureNetWeb+ 新規導入コース

対象：FutureNetWeb+ を導入されたお客様

期間 2日間（13時間） \*要相談

### 操作演習とシステムの保守管理について習得して頂くコースです

お客様における現状の透析業務から FutureNetWeb+ を用いた業務へ展開するにあたり、システムを用いた運用の流れとシステム保守方法の習得のほか運用に向けての様々な技術を身に付けて頂きます。

#### トレーニング内容

1. FutreNetWeb+ 概要
  - ・システム構成例
  - ・各端末でできること
  - ・ICカードを利用した運用
  - ・FNWを使用した業務の流れ
  - ・稼働までの準備リストの確認
2. FutreNetWeb+ 操作方法
  - ・起動、ログイン方法
  - ・患者情報登録方法
  - ・ACチャート（透析指示）登録方法
  - ・透析日当日までの準備
  - ・透析日当日の流れ
3. FutreNetWeb+ その他機能
4. マスタ登録方法





# F2

## FutureNetWeb+ 帳票カスタマイズコース

対象：FutureNetWeb+ 新規導入コースを受講されたお客様

期間 半日～1日間

### FutureNetWeb+ の帳票作成ツールの操作方法を習得して頂くコースです

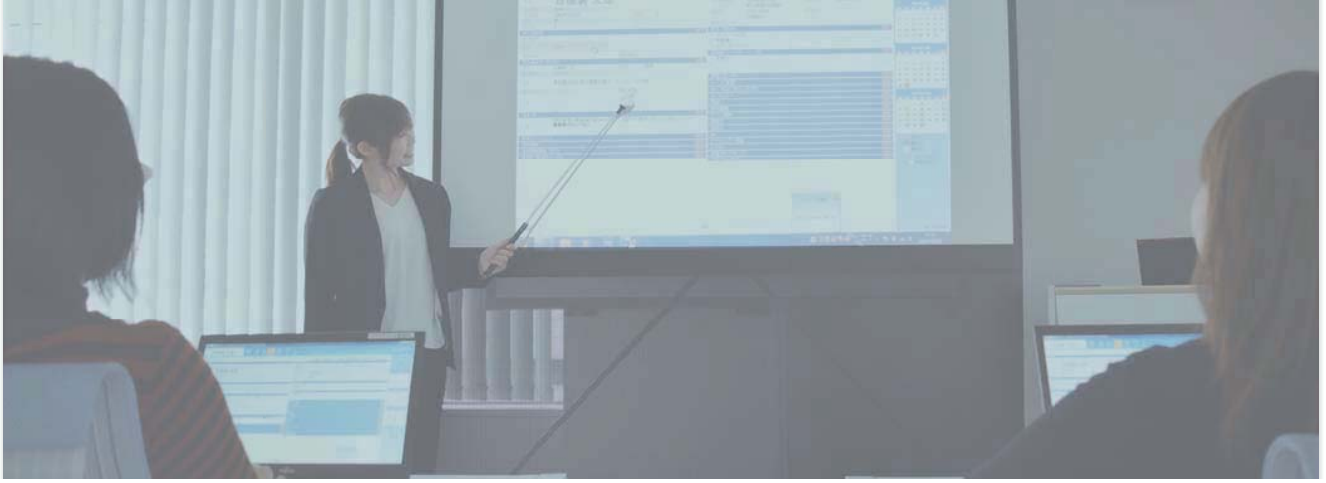
お客様にて帳票のカスタマイズが出来る技術を習得します。お客様の施設で使用されている紹介状や日報など学びながら作成することができます。

作成したい帳票があれば事前にご提出ください。エクセルデータがあれば、そのレイアウトを基に作成できます。

#### トレーニング内容

1. 帳票作成ツール概要
  - ・帳票作成ツールとは
  - ・注意事項
2. 帳票作成の流れ
3. 帳票作成ツールの操作方法
  - ・レイアウト作成
  - ・FNWへアップロード
4. 帳票作成ツールのその他の機能





## 完全予約制

研修は全国3か所にある  
弊社ショールームで行います。  
申込みについては弊社営業担当  
までご連絡ください。

## 少人数制

定員は1施設から1名～6名  
の少人数で行います。

### 研修費

本研修はシステムの導入の際に受講していただけます。  
各研修の初回費用はご契約いただきましたシステムの費用に含まれております。  
(交通費・宿泊費は参加者にてご負担願います。)

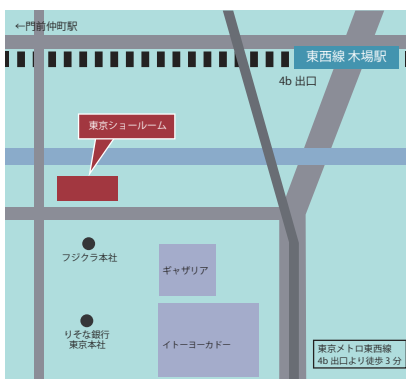
なお、同一施設において2回目以降の研修を行う場合は 有償研修費；2019/09/30まで；¥86,400(税込)  
2019/10/01～；¥88,000(税込)にて対応いたします。

### 振込先

みずほ銀行 五反田支店 普通) 1935160  
日機装 研修口 (ニッキソウ ケンシュウグチ)

振込者名欄に以下の事項を必ず記載してください。  
例) 日機装病院 F1 日機装太郎  
(施設名) (コース名) (代表者名)

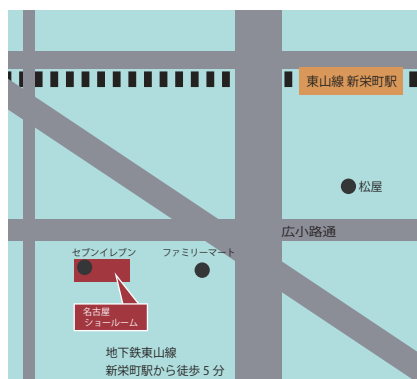
### 東京ショールーム TOKYO SHOWROOM



〒135-0042  
東京都江東区木場1-4-12(名古屋木場ビル4階)

アクセス 東京メトロ東西線 4b出口より徒歩3分

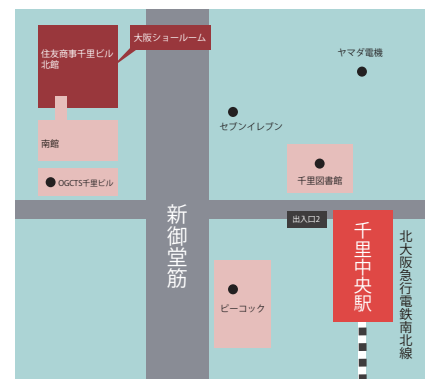
### 名古屋ショールーム NAGOYA SHOWROOM



〒460-0007  
愛知県名古屋市中区新栄一丁目5番8号  
広小路アクアプレイス10F

アクセス 地下鉄東山線 新栄町駅より徒歩5分

### 大阪ショールーム OSAKA SHOWROOM



〒560-0083  
大阪府豊中市新千里西町1丁目2-2  
住友商事千里ビル北館 8F

アクセス 北大阪急行「千里中央駅」から徒歩3分  
各線「新大阪駅」まで13分(北大阪急行・地下鉄御堂筋線使用)  
「大阪国際空港(伊丹空港)」まで12分(大阪モノレール使用)